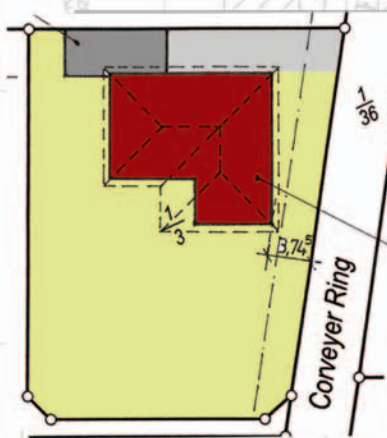


# Lange & Lossau

Baubetreuungsgesellschaft mbH

barrierefreier Bungalow  
**Corveyer Ring 2**  
31535 Neustadt - Hagen



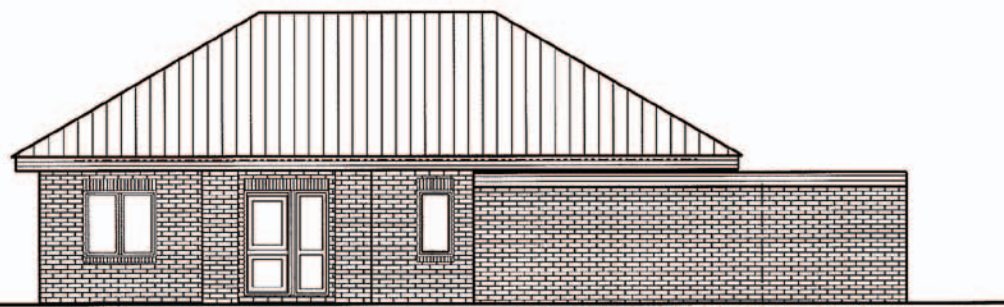
## Bungalow

145qm Wohn- u Nutzfläche  
inkl. 827qm Grundstück

Lange & Lossau Baubetreuungsgesellschaft mbH

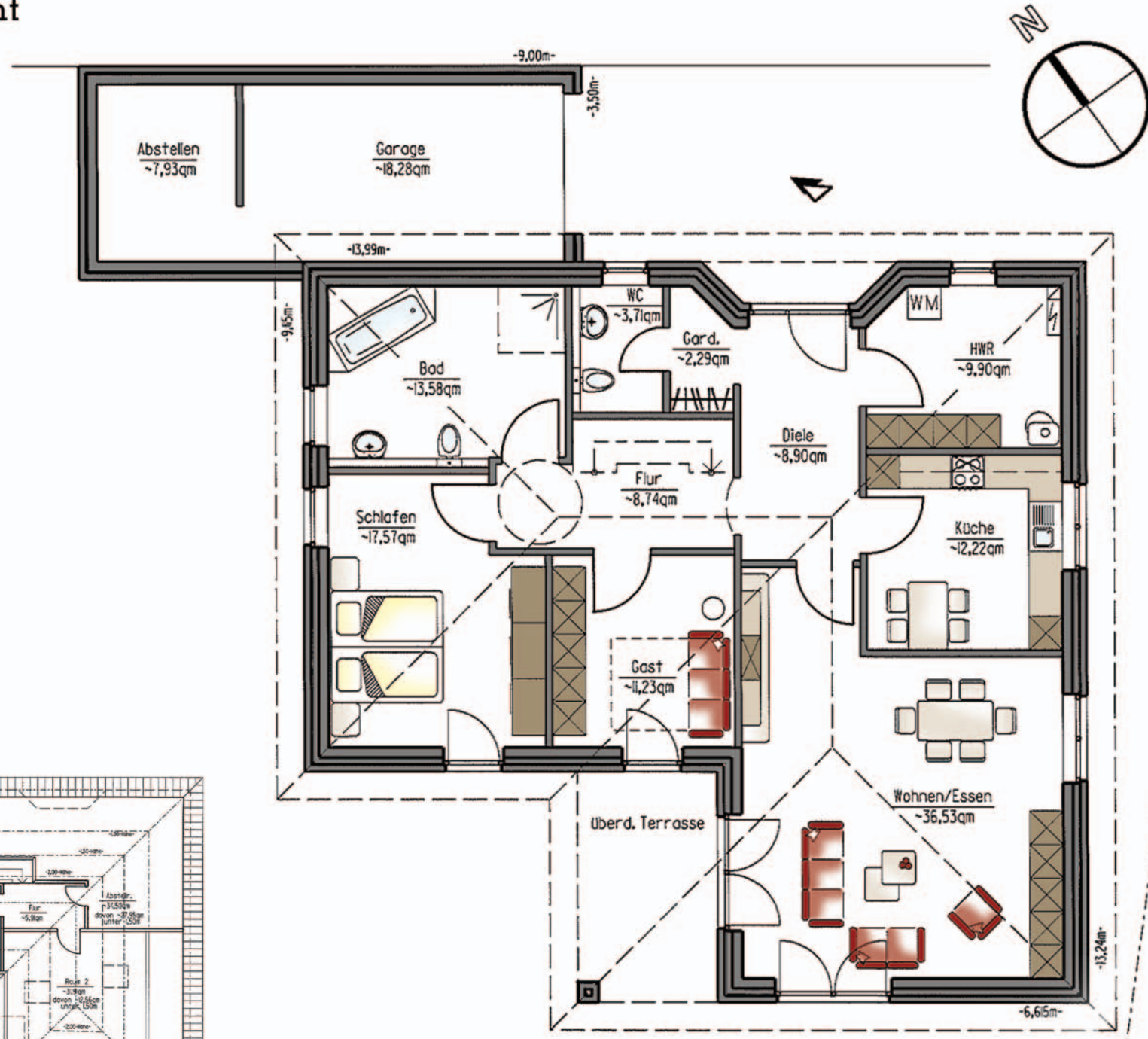
Verdener Landstraße 277 • 31582 Nienburg  
Tel. 0 50 21 / 60 20 00 • Fax 0 50 21 / 60 20 10  
info@lange-lossau.de • www.lange-lossau.de

Baugebiet "Alte Feldmühle"

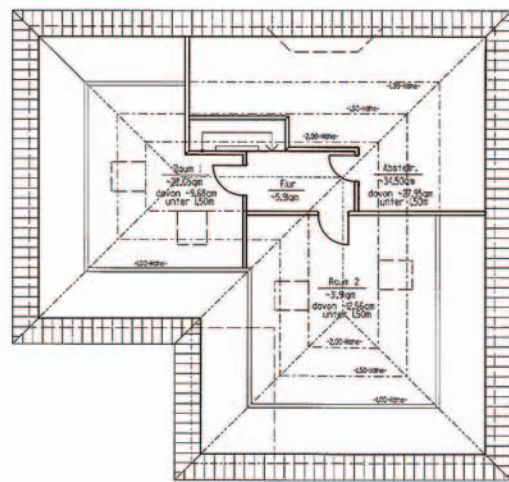
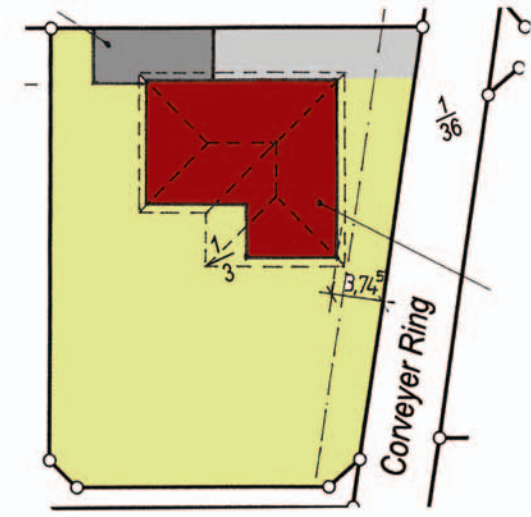


Nordostansicht

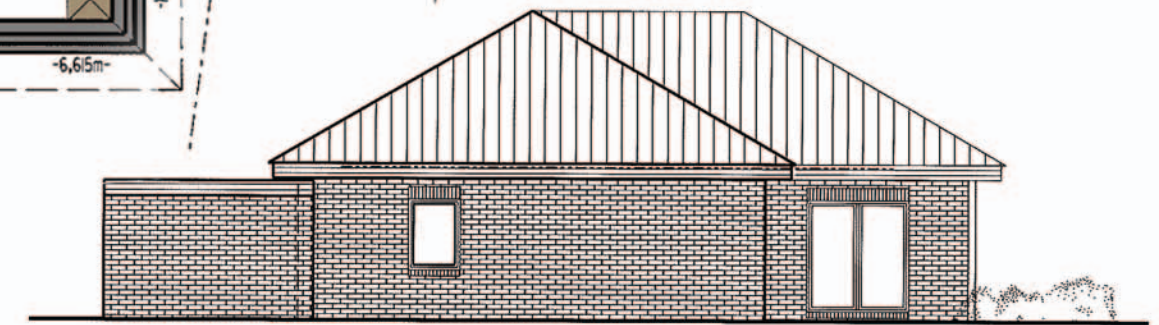
**Grundriss Erdgeschoss**  
 Grundfläche ca. 124,67qm  
 (Wohnfläche ca. 120,93qm)  
**Ausbaureserve im Spitzboden**  
 Grundfläche ca. 59,87qm  
 (Wohnfläche ca. 38qm)



Grundstück mit 827qm  
 BG Alte Feldmühle  
 Corveyer Ring 2  
 Neustadt-Hagen



Ausbauvariante Spitzboden



Südwestansicht